

平滑用リアクトル

# BX/NBXシリーズ

ヒートシンク取り付け専用

特許 第3814288号

## 特徴

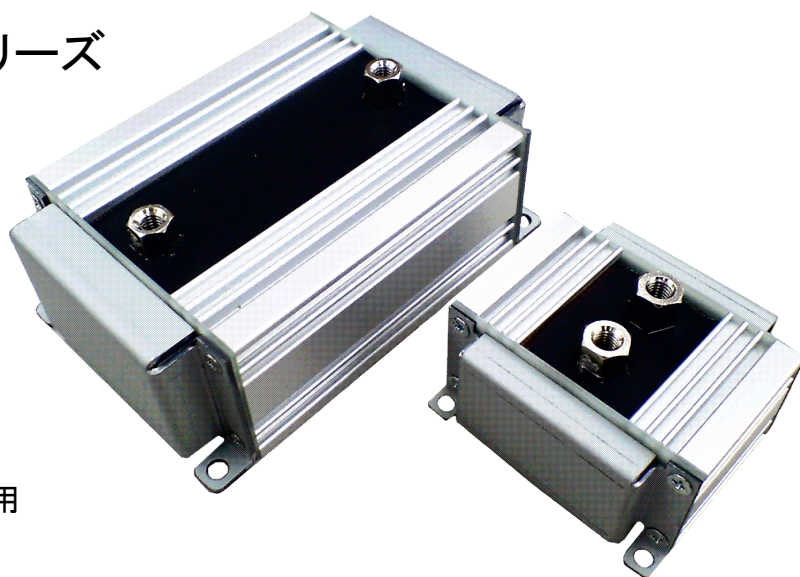
- ・コイル～ケース間の熱抵抗を低減
- ・内部最大温度150℃を達成
- ・優れた放熱性能による小型化を実現
- ・パワーモジュール的使用方法が可能
- ・アルミ押し出し材を用いたケースの採用
- ・コイル～ケースの距離を最小化
- ・フェライトコアHigh B材の採用

10kW以上の大電力の用途に最適

## 主な用途例

- ・半導体製造装置
- ・携帯電話、デジタル地上波など基地局用
- ・液晶製造装置(露光ランプなど)
- ・溶接、めっき用電源

NBXシリーズは上記の利点を踏襲し、かつ更に熱抵抗を半減  
100kHzクラスの高周波、大電力に対応



従来品との比較

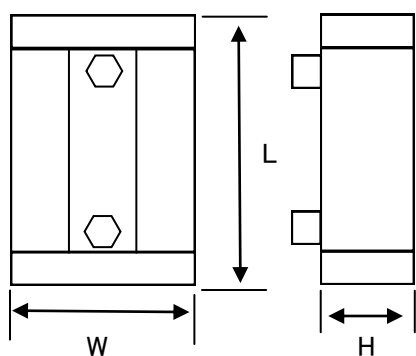
仕様5 $\mu$ H、50kHz、48V出力、200Aにて

	従来品	BX
体積(Cm <sup>3</sup> )	425	143
重量(g)	1420	520
損失(W)	54	80

3分の1の大きさで  
1.5倍の発熱に耐えることができます

## 設計例

### 形状



\* 取り付け部/端子部を除いた寸法を示します

シリーズ	BX16	BX22
L(mm)	68	130
W(mm)	60	85
H(mm)	35	45
重量(g)	520	1900

仕様	BX16	BX22
内部温度	max150℃	max150℃
絶縁耐圧	3000V 1分間	3000V 1分間
定格印加電圧	max500V	max500V
許容損失	100W	300W
コイルケース間熱抵抗	0.6℃/W	0.2℃/W

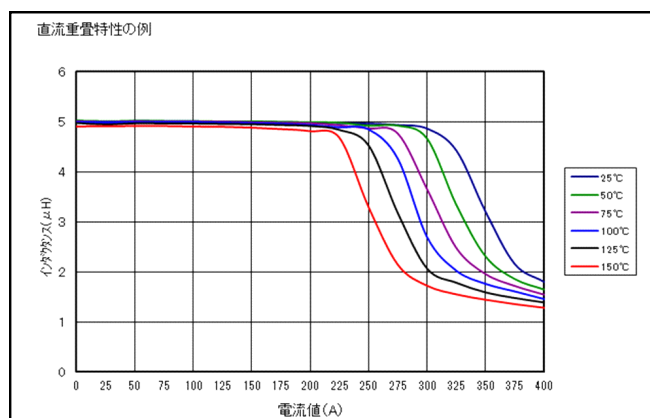
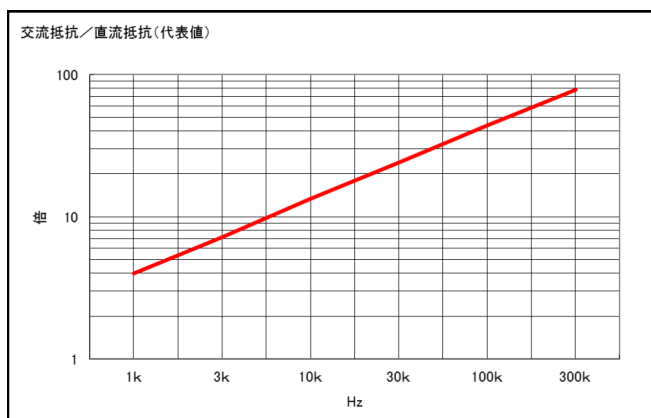
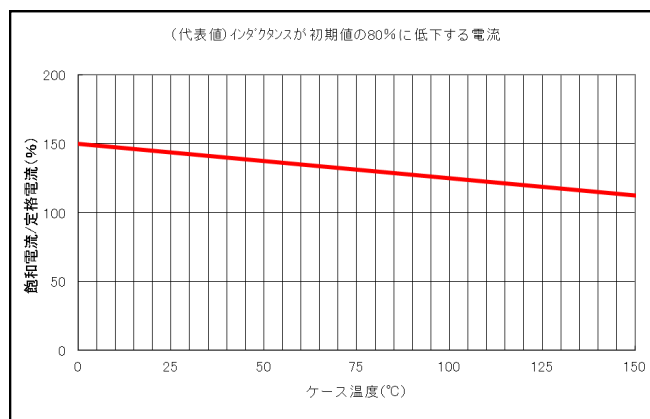
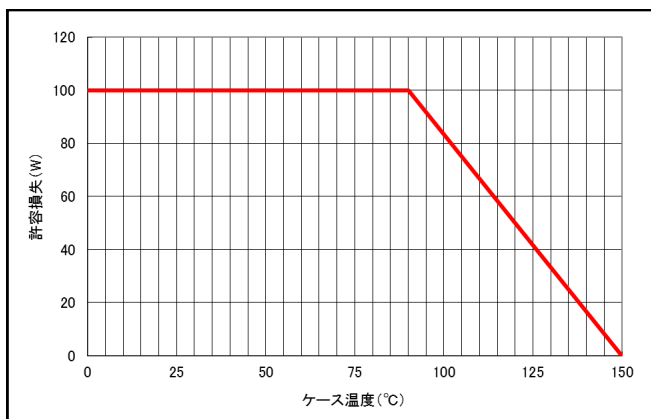
型名	インダクタンス ( $\mu$ H)	定格電流 (Adc)	飽和電流 Adc(コイル=150℃)
BX16代表例-1	20	100	115
BX16代表例-2	14	120	138
BX16代表例-3	9	150	172
BX16代表例-4	8	160	185
BX16代表例-5	5	200	230

型名	インダクタンス ( $\mu$ H)	定格電流 (Adc)	飽和電流 Adc(コイル=150℃)
BX22代表例-1	110	90	103
BX22代表例-2	60	120	138
BX22代表例-3	40	150	172
BX22代表例-4	24	200	230
BX22代表例-5	12	270	310

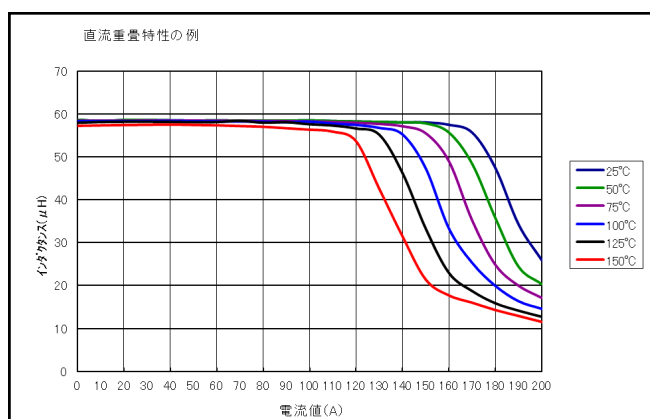
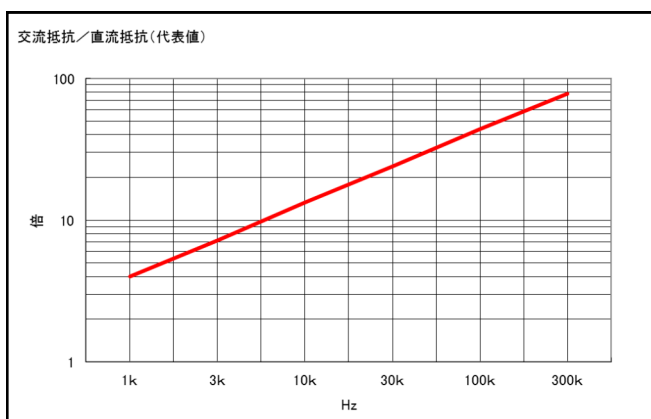
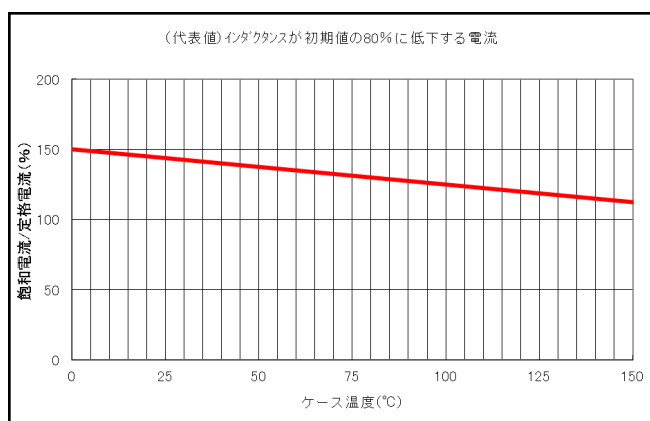
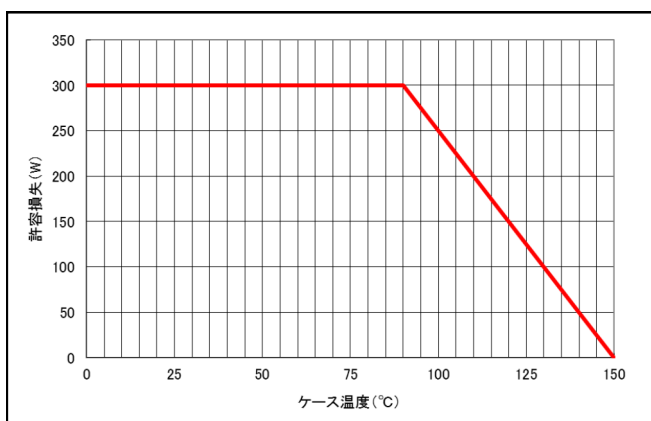
上記内容は性能向上その他の理由により予告無く変更することがありますので予めご了承ください。

株式会社アイペックのホームページは右記URLからご覧ください。 <http://www.ipe.co.jp/>

## BX16



## BX22



上記内容は性能向上その他の理由により予告無く変更することがありますので予めご了承ください。

株式会社アイペックのホームページは右記URLからご覧ください。 <http://www.ipe.co.jp/>

