

NUBICEM

ヌビセム

セメント系製剤用として特別に
開発された群青

 **nubiola**
inorganic pigments

[販売代理店]

株式会社尾関 化成品営業グループ **OZEKI**

kaseihin@ozekinet.co.jp <http://www.ozekinet.com/>

■東京本社

〒104-0041 東京都中央区新富1-14-1 いちご八丁堀ビル7F
TEL:03-3297-3211 FAX:03-3297-3230

■大阪支店

〒541-0054 大阪市中央区南本町1-7-15 明治安田生命堺筋本町ビル8F
TEL:06-6266-7890 FAX:06-6266-8823

NUBICEM ヌビセム



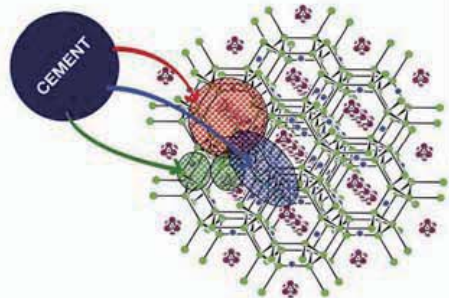
Why not in Ultramarine Blue?

群青の構造の変化はセメントに練りこむ際の化学反応によってもたらされます。そこで、色彩が薄くなってしまいます。

セメント製品向けに特別に開発されたヌビセムの色彩を封じ込める技術は、粒子への侵食を防止することにより、群青の属性や色彩を維持することが可能です。

セメント基質への作用

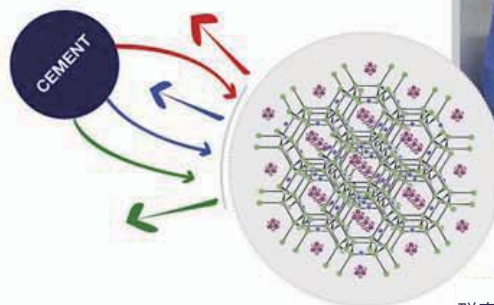
一般的な群青






群青の構造



ヌビセム



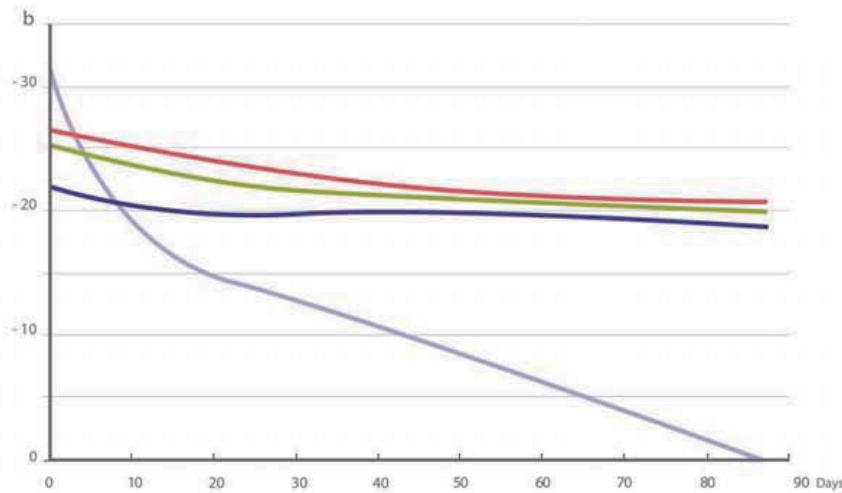
群青の構造

-  S 発色団の酸化と共に、群青の構造物が破壊される
-  Na 炭酸化ナトリウムのイオン交換
-  Si/Al 水酸化物と炭化カルシウムケイ酸塩と群青との化学反応

ヌビセム技術試験

屋外暴露促進試験

白セメントBLI. 52.5R – 水 / セメント 0.5 – セメント / 砂 1:3、5% 顔料 – シリカ。
防水混合物や再分散剤は使用していません。



24時間 気温20度、湿度95%
7日間湿度100%で養生

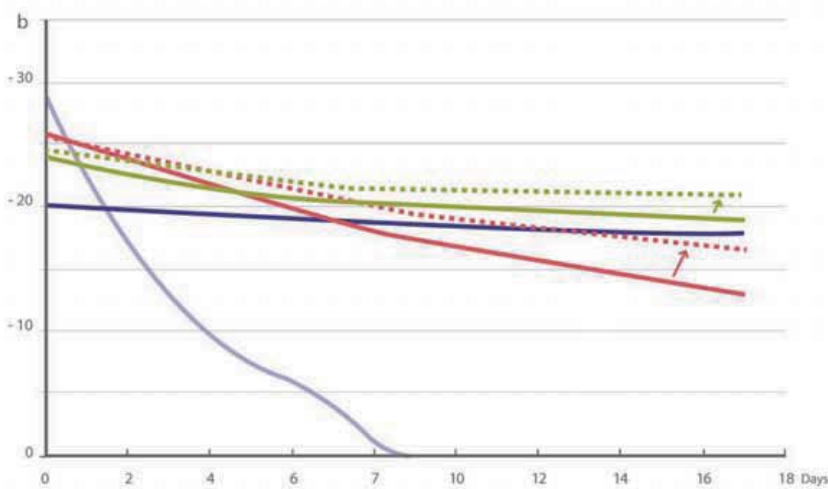
対候試験
近紫外線 313nm
ISO 4892-3
1周期
40℃で5時間加熱
50℃で1時間液化
1日4回転

ヌビセム B-201
青色顔料28-コバルトブルー
ヌビセム B-101
従来のUBM

屋外暴露促進試験から83日後も目立った変化は見られず。
※83日は室温で10年間光を暴露した際の放射時間に相当

耐水促進試験

白セメントBLI. 52.5R – 水 / セメント 0.5 – セメント / 砂 1:3、5% 顔料 – シリカ。
防水混合物や再分散剤は使用していません。



24時間 気温20度、湿度95%
7日間湿度100%で養生

耐水促進試験
1サイクル:人工降雨2時間、
室温で4時間乾燥を1日
4サイクル

疎水性の混合物や再分散剤を
使用した結果

ヌビセム B-201
青色顔料28-コバルトブルー
ヌビセム B-101
従来のUBM

耐水促進試験から18日後も目立った変化は見られず。ただし、ヌビセムB-201の方がよい試験結果を得ることができた。
※18日は北スペイン(年間降水量1388mm)の10年分、南スペイン(200mm)の86年分に相当

ヌビセム製品ラインナップ

Nubicem B-101

群青

水との接触がさほどない屋外での使用用途と同様に、乾燥した場所や、疎水性の高い使用用途の際に幅広い用途で室内用としてお使いいただけます。

Nubicem B-201

コバルトブルーを改造した群青

すべての屋内/屋外使用にお使いいただけます。
お客様の望み通りの仕上がりが可能です。

おもなメリット

建築デザインにさらなる柔軟性をもたらす新たなブルー

もっとも費用対効果の高いブルー着色

青色28番(コバルトブルー)よりも少ない添加量で、より高い強度を得ることが可能

工賃を上げることなく色の処方が可能

黄色が透けて見えることを防止する白の補正効果



使用用途

モルタル着色、化粧漆喰、石膏

コンクリート着色
(調合済コンクリート、型抜き済みコンクリート)

レンガ用の漆喰

セメント床材/道路材

セメント以外の用途にもお使いいただけます。

- ・高アルカリ性着色
- ・高アルカリ基質へのコーティング
- ・石灰ベースへの処方

